

DIE TRAINER



MICHAEL WINKLER
coacht in über 60 Gemeinden,
Unternehmen und Organisationen
die Führungsmannschaft.

ANDREAS KIELWEIN
ist Dozent an verschiedenen Hochschulen,
Gemeindeaufbauberater, Trainer und
Consultant in der Industrie.



PETER RIEDL
nach 20jährigem Dienst als leitender Pastor
einer von ihm gegründeten, stetig wach-
senden Gemeinde ist Peter mittlerweile im
übergemeindlichen Dienst als Coach mit den
Schwerpunkten pastoraler Dienst, Leiterent-
wicklung und Gemeindeaufbau unterwegs.

UND NACH DEM GEMEINDEBAU TRAINING?

Zusätzlich zu den Modulen des Gemeindebau-
Trainings können jederzeit weitere Kurse der
Akademie für Leiterschaft belegt werden. Das
vollständige Kursprogramm (Curriculum) kann
auf www.Leiterschaft.de heruntergeladen wer-
den. Da die TeilnehmerInnen am Gemeindebau-
Training die regulären Lehrveranstaltungen der
Afl besuchen, ist auch ein Umstieg in das Ba-
chelor-, Master- oder Zertifikatprogramm stets
möglich. Die im Rahmen des GemeindebauTrai-
nings erbrachten Leistungen werden dafür voll
anerkannt.

Beim GemeindebauTraining handelt es sich um
ein eigenständiges Fortbildungsangebot, das
von allen Interessierten belegt werden kann.
Für ein späteres Weiterstudium im Bachelor-,
Master- oder Zertifikatprogramm werden die
erbrachten Leistungen voll angerechnet.

- M** Anrechenbar im
Masterprogramm
- B** Anrechenbar im
Bachelorprogramm
- Z** Anrechenbar im
Zertifikatprogramm

INFOS ZUM
GEMEINDEBAU
TRAINING:



[leiterschaft.de/
angebote/
gemeindebau
training](http://leiterschaft.de/angebote/gemeindebau-training)



WERKSTATT FÜR
GEMEINDEAUFBAU AKADEMIE FÜR
LEITERSCHAFT



Werkstatt für
Gemeindeaufbau

Werkstatt für
Gemeindeaufbau gGmbH
Siemensstraße 22
D-71254 Ditzingen
Fon (071 56) 3501 15
Fax (071 56) 3501 16
info@Leiterschaft.de
www.Leiterschaft.de

Die Akademie für Leiterschaft ist ein Arbeits-
zweig der Werkstatt für Gemeindeaufbau.
Die WfG bildet Leiterinnen und Leiter aus und
hilft Gaben und Berufungen zu entwickeln.
Die Bandbreite reicht von punktuellen Ange-
boten wie Tagesseminare über verschiedene
Fortbildungsprozesse und das bibelschulähn-
liche Zertifikatprogramm bis zum vollwer-
tigen Theologiestudium mit international
anerkanntem Bachelor- und Masterabschluss
– wahlweise auch mit dem Schwerpunkt auf
Worship und Gemeindedienst, Seelsorge /
Beratung oder Paar- und Familienbegleitung.



GEMEINDEBAU TRAINING

Die Grundlagen praktischer Gemeindearbeit
erlernen oder auffrischen
Sechs Kursmodule innerhalb von drei Jahren



TERMIN



Die aktuellen Termine der einzelnen Kursmodule
finden sich auf Leiterschaft.de
Der Unterricht findet ausschließlich donnerstags,
freitags und samstags von 8:45 bis 17:30 Uhr statt.

KOSTEN



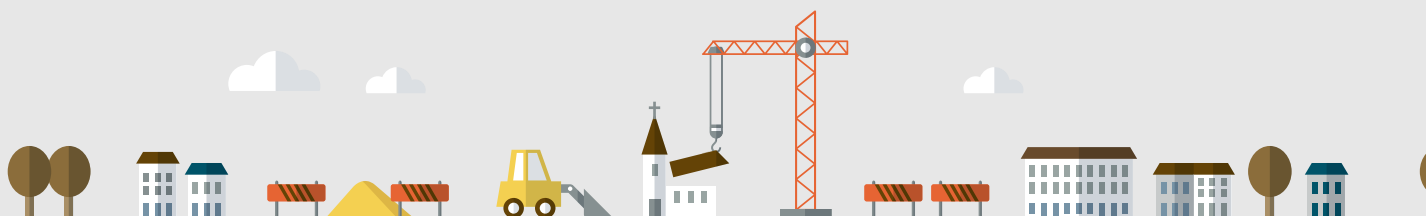
Neben der einmaligen
Anmeldegebühr von 175,- €
belaufen sich die Kosten auf die
monatliche Gebühr von 50,- €.

ANMELDUNG



Das Anmeldeformular steht unter
Leiterschaft.de/Angebote/GemeindebauTraining
zum Download bereit.

Noch Fragen? Mail an:
info@Leiterschaft.de



DAS GEMEINDEBAU TRAINING

In einem dreijährigen Prozess werden blockweise die Grundlagen praktischer Gemeindegarbeit gelegt bzw. wieder aufgefrischt – ideal also für Pastoren, Gemeindeleiter, sowie Älteste, Jugendleiter und Mitarbeiter mit aktueller oder zukünftiger Leitungsverantwortung.

Die Teilnehmer am GemeindebauTraining erhalten folgende Leistungen:

- Teilnahme an den Kursen Ekklesiologie, Gemeindebau, Geistliche Leiterschaft, Mentoring, Kommunikation als Leiter und ChurchManagement
- Pro Kurs in kleiner Runde ein gemeinsames Mittagessen mit dem Dozenten zum konzentrierten Austausch
- Zwei Coaching-Sitzungen/Jahr mit einem Coach aus dem Umfeld der Werkstatt für Gemeindeaufbau
- Optional: Zweimal jährlich die kostenlose Teilnahme am Studientag der Akademie für Leiterschaft

DIE ERGÄNZUNG

Darüber hinaus können die Kurse *Gemeindebau auf der Grundlage des fünfjährigen Dienstes und Gemeindepraxis anhand der Korintherbriefe* besucht werden. Durch die enge Verzahnung mit dem Studienangebot der Akademie für Leiterschaft bieten sich während des GemeindebauTrainings zahlreiche Gelegenheiten zum Austausch mit Gleichgesinnten, die von ähnlichen Frage- oder Problemstellungen bewegt werden.

GEMEINDEBAU TRAINING

Fit für die Gemeindepraxis

DIE EINZELNEN MODULE

Was und wozu ist Kirche?

EKKLESIOLOGIE

Wir verstehen Kirche als Teil des Planes und Wirkens Gottes in der Welt und fragen nach ihrem Wesen, ihren Grundlagen, ihren Werten und ihrem Auftrag.

Gemeinde praktisch gestalten

GEMEINDEBAU

Im Kontext der Postmoderne sehen wir jede Gemeinde als Unikat an und untersuchen verschiedene Gemeindeaufbau- und Leitungsmodelle sowie die Frage nach Macht(mißbrauch) in der Gemeinde.

Was ist ein Leiter? Wie leitet man richtig?

GEISTLICHE LEITERSCHAFT

Leiter als Diener. Gabe und Verantwortung. Verschiedene Führungsstile. Umgang mit Autorität. Leitung im Team. Sich selbst führen.

Menschen begleiten und entwickeln

MENTORING

Wir stellen das Mentoring in einen biblisch-theologischen Rahmen, verstehen Mentoring als Jüngerschaftsentwicklung und geistliche Begleitung und fragen nach der praktischen Umsetzung in der Gemeinde.

The Medium is the Message

KOMMUNIKATION

Wir üben unterschiedliche Kommunikationstechniken wie Dialogische Kommunikation, Moderation, Präsentation, Sitzungsleitung, Rhetorik und Predigt ein. Dazu praktische Anleitung für Kasualien (Taufe, Hochzeit, Trauerfeier).

Der Dienst des Pastors

CHURCH MANAGEMENT

Beratung und Konfliktmanagement. Sich selbst und die Gemeinde organisieren. Die passende Arbeitsmethodik und ein geistliches Leben entwickeln. Identität und Praxis des Hirtenamtes.

