

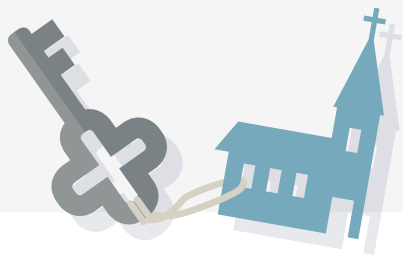
VOLLZEIT ODER TEILZEIT? HAUPT- ODER EHRENAMT? DU ENTSCHEIDEST!

Bachelor/Master

Mit dem theologischen Bachelor- oder Masterabschluss bietet das Studienprogramm „Gemeindebau & Seelsorge“ die optimale Basis für den pastoralen Gemeindedienst.

Zertifikat

Wer keinen akademischen Grad anstrebt, erhält mit dem Studienprogramm „Gemeindebau & Seelsorge“ auf Zertifikatniveau eine qualifizierte Ausbildung in Seelsorge und Gemeindebau. Dabei entfallen zwar die wissenschaftlichen Seminararbeiten, die Unterrichtsinhalte sind jedoch dieselben. Die biblischen Sprachen können freiwillig erlernt werden.



IGNIS Akademie

GLAUBE. PSYCHOLOGIE. LEBEN.



IGNIS verbindet Psychologie und Glauben – wissenschaftliche Kompetenz und seelsorgerliche Erfahrung. Dabei ist der Glaube der übergeordnete Rahmen. IGNIS bildet Menschen darin aus, biblische und psychologische Erkenntnisse für ihre Lebens- und Beziehungsgestaltung oder in ihrer Seelsorgetätigkeit zu nutzen. Eine zentrale Rolle spielt die Förderung der Selbstwahrnehmung und die eigene Auseinandersetzung mit den Themen eingebettet in einen Rahmen, der persönliche Erfahrungen mit Gott ermöglicht.

IGNIS Akademie
Kanzler-Stürtzel-Straße 2
D-97318 Kitzingen

Fon (09321) 13300
Fax (09321) 133041
info@ignis.de
www.ignis.de

M

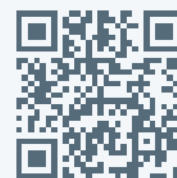
Auf Bachelor- und Master-niveau kann das Studienprogramm „Gemeindebau & Seelsorge“ mit einer um mindestens 25% reduzierten Berufstätigkeit als Teil- oder als Vollzeitausbildung parallel zum Gemeindedienst absolviert werden.

B

Z

Auf Zertifikatniveau sollten bei einer vollen Berufstätigkeit ca. 10 Urlaubstage pro Jahr veranschlagt werden.

INFOS ZU
GEMEINDEBAU
& SEELSORGE:



leiterschaft.de/
angebote/
gemeindebau-
seelsorge

WFG/AfL

WERKSTATT FÜR
GEMEINDEAUFBAU

AKADEMIE FÜR
LEITERSCHAFT



Werkstatt für
Gemeindeaufbau

Werkstatt für
Gemeindeaufbau gGmbH
Siemensstraße 22
D-71254 Ditzingen
Fon (071 56) 3501 15
Fax (071 56) 3501 16
info@Leiterschaft.de
www.Leiterschaft.de

Die Akademie für Leiterschaft ist ein Arbeits-zweig der Werkstatt für Gemeindeaufbau. Die WFG bildet Leiterinnen und Leiter aus und hilft Gaben und Berufungen zu entwickeln. Die Bandbreite reicht von punktuellen Angeboten wie Tagesseminare über verschiedene Fortbildungsprozesse und das bibelschulähnliche Zertifikatprogramm bis zum vollwertigen Theologiestudium mit international anerkanntem Bachelor- und Masterabschluss – wahlweise auch mit dem Schwerpunkt auf Worship und Gemeindedienst, Seelsorge / Beratung oder Paar- und Familienbegleitung.

WFG/AfL

GEMEINDEBAU & SEELSORGE

in Kooperation mit der IGNIS Akademie



ABLAUF & ZEITAUFWAND



Die Ausbildung beginnt an der Akademie für Leiterschaft und wird später parallel dazu an der IGNIS Akademie fortgesetzt. Die genaue Ausbildungsdauer hängt sowohl von den zu leistenden Credits als auch von der für das Studium zur Verfügung stehenden Zeit ab. Weitere Informationen im Interessentengespräch an der AfL.

ANMELDUNG



Das Anmeldeformular steht unter Leiterschaft.de/Angebote/Gemeindebau-Seelsorge zum Download bereit.

Vorher freuen wir uns über ein persönliches Kennenlernen im Rahmen eines Interessentengesprächs an der AfL. Dabei erhältst Du auch eine Ersteinschätzung, wie viele Credits Du aufgrund Deiner Vorbildung leisten musst.

INFOS & KOSTEN



Weitere Informationen zu den Inhalten der Fächer des Theologie-Studiums an der AfL finden sich auf: Leiterschaft.de/Angebote/Bachelor-Master bzw. Leiterschaft.de/Angebote/Zertifikatprogramm. Die Kosten für die Ausbildung an der AfL hängen von den zu leistenden Credits ab. Die allgemeine Gebührenordnung kann unter Leiterschaft.de heruntergeladen werden.

Bei weiteren Fragen zu Gesamtprogramm & AfL-Modulen: Mail an info@Leiterschaft.de

Unter www.ignis.de/aus-und-weiterbildungen/gemeinde-und-seelsorge/studium-gemeindebau-seelsorge-wfg/ können die Unterrichtsinhalte der Seelsorge-Module an der IGNIS Akademie sowie deren Kosten eingesehen werden.

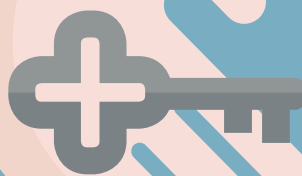
Bei weiteren Fragen zu IGNIS-Modulen: Mail an Monika.Hess@ignis.de



DU MÖCHTEST GEMEINDE BAUEN? DABEI LIEGEN DIR BESONDERS EINZELNE MENSCHEN AM HERZEN?

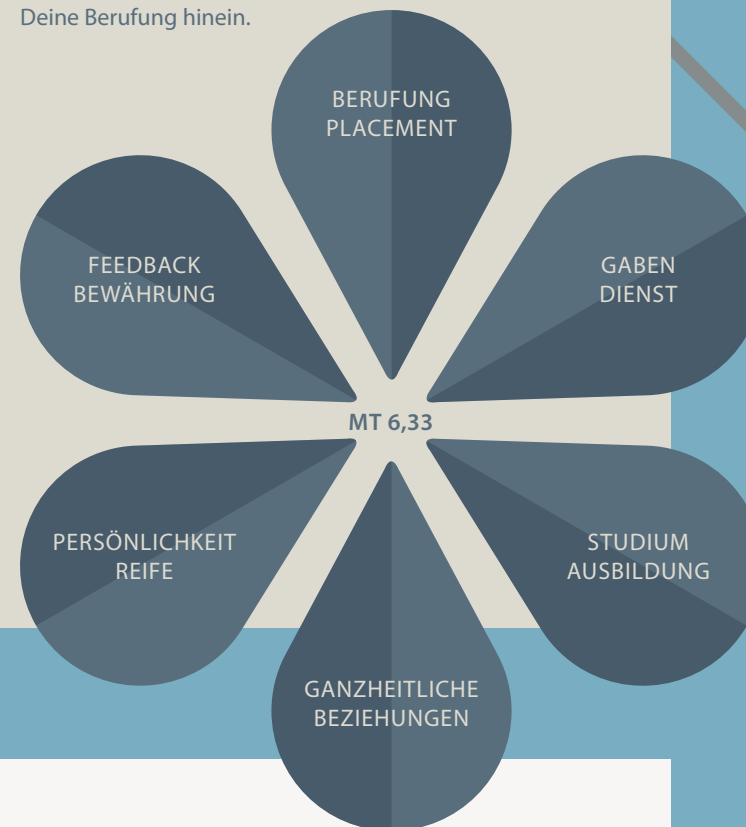
GEMEINDEBAU & SEELSORGE

Heilsame Räume schaffen



MENTORING

Das Mentoringprogramm der AfL fördert Dich ganzheitlich, so dass Du auf dem Weg, den Gott mit Dir geht, in der Spur bleibst: Du entwickelst Deine Gaben weiter, reifst in Deiner Persönlichkeit und wachst in Deine Berufung hinein.



DANN

ist das Studienprogramm „Gemeindebau & Seelsorge“ die richtige Kombination für Dich!

Hier erhältst Du das notwendige Handwerkszeug für den praktischen Gemeindebau und lernst gleichzeitig, wie Du Deine seelsorgerliche Begabung weiter entwickeln und fruchtbar einsetzen kannst. Damit trägst Du dazu bei, dass in Deiner Gemeinde ein heilsames Miteinander entsteht. So erfüllt sich die Vision des Apostels Paulus, dass die ganze Gemeinde in Einheit zu Jesus hin wächst und sich in Liebe gegenseitig aufbaut. (Eph 4,15-16)

DIE EINZELNEN MODULE

START: GRUNDSTUDIENJAHR DER AFL

Du übst ein **ganzheitliches Leben & Studieren** ein und setzt Dich ausführlich mit Deinen Gaben, Deiner Vision und Deiner Berufung auseinander. Dazu kommt ein Durchgang durch das Alte und Neue Testament wie auch durch die Theologie- und Geistesgeschichte sowie ein genauer Blick auf Dein kulturelles und persönliches Umfeld (ähnlich wie sich Missionare auf eine fremde Kultur vorbereiten).

STUDIENSCHWERPUNKT SEELSORGE

Im **IGNIS Kurs Seelsorge Kitzingen** werden die Studierenden an acht Wochenenden von fachkompetenten Dozenten in die **seelsorgerliche Begleitung** eingeführt. Theoretische Informationsvermittlung und praktische Einübung gehen dabei Hand in Hand. Im Anschluss besteht die Möglichkeit, die vollständige Ausbildung zum Christlichen Berater (IGNIS) zu absolvieren. Nähere Infos hierzu sowie zu den Unterrichtsinhalten des Basiskurses bitte direkt bei IGNIS erfragen.

KERNFÄCHER

Leiterschaft, Gemeindepraxis, Biblische Sprachen, Theologie

B BACHELOR-THESIS

M MASTER-THESIS

