

LEITUNG



CHRISTOPH KÖGLER

arbeitet als internationaler VIP-Kundenbetreuer in einem mittelständischen Industrieunternehmen und war 20 Jahre lang Teil der Leitung der Gemeinde Prisma in Ostfildern. Er berät auch andere Gemeinden und engagiert sich bei der Werkstatt für Gemeindeaufbau in der Leiterausbildung.

Seine Vision ist, dass von christlichen Leitern und dynamischen Gemeinden in Deutschland wieder neu Impulse und Hilfestellungen in unsere Gesellschaft und Wirtschaft hineingetragen werden und sich dadurch das Reich Gottes in dieser Welt ausbreitet.

SUSANNE EBERLEIN

Jahrgang 1962, ist verheiratet, Mutter zweier Kinder und arbeitet in der Administration eines mittelständischen Unternehmens.

Susannes Leidenschaft ist die Persönlichkeitsentwicklung mit dem Schwerpunkt auf der emotionalen Kompetenz.

Ihr Wunsch ist, dass Christen ihre eigene Persönlichkeit ganzheitlich und in Freiheit leben.



Mein Leitungspotenzial entdecken!



LeadPerspective ist Teil des Mentoring-Prozesses der Akademie für Leiterschaft und kann von allen belegt werden, die ihrem eigenen Führungspotenzial auf die Spur kommen wollen.

M Teil des Masterprogrammes

B Teil des Bachelorprogrammes

Z Teil des Zertifikatprogrammes

ALLE INFOS ZU LEAD PERSPECTIVE:



leiterschaft.de/
angebote/
leadperspective



WERKSTATT FÜR GEMEINDEAUFBAU

AKADEMIE FÜR LEITERSCHAFT



Werkstatt für Gemeindeaufbau

Werkstatt für Gemeindeaufbau gGmbH
Siemensstraße 22
D-71254 Ditzingen
Fon (07156) 350115
Fax (07156) 350116
info@Leiterschaft.de
www.Leiterschaft.de

Die Akademie für Leiterschaft ist ein Arbeitszweig der Werkstatt für Gemeindeaufbau. Die WfG bildet Leiterinnen und Leiter aus und hilft Gaben und Berufungen zu entwickeln. Die Bandbreite reicht von punktuellen Angeboten wie Tagesseminare über verschiedene Fortbildungsprozesse und das bibelschulähnliche Zertifikatprogramm bis zum vollwertigen Theologiestudium mit international anerkanntem Bachelor- und Masterabschluss – wahlweise auch mit dem Schwerpunkt auf Worship und Gemeindedienst, Seelsorge / Beratung oder Paar- und Familienbegleitung.



LEAD PERSPECTIVE

HERBST 2019

ErlebnisCoaching für Leiterschaftsentwicklung

TERMIN

Freitag, 25. Oktober 2019
bis Sonntag, 27. Oktober 2019

ANMELDESCHLUSS ist der 30. September 2019



KOSTEN

Die Kosten belaufen sich auf **100,- €**.
Darin enthalten sind die Kosten für Übernachtungsmöglichkeit, Vorbereitungs-material und qualifizierte Auswertung.
Hinzu kommen die Kosten für die Selbstverpflegung in der Gruppe. Rechnung folgt nach Anmeldung.



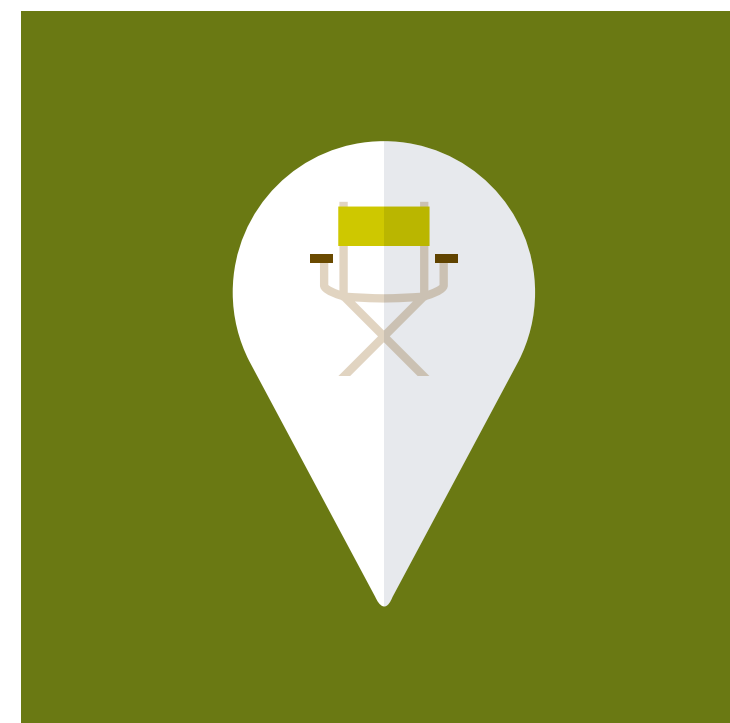
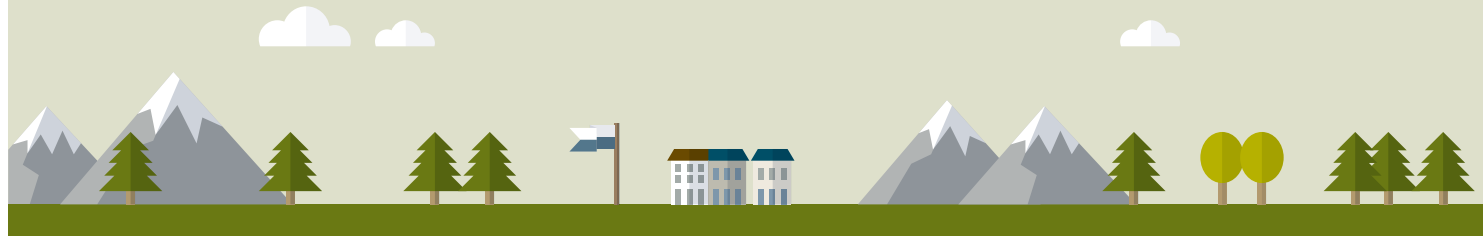
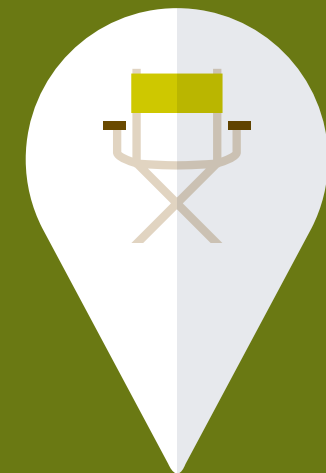
VERANSTALTUNGsort

Ein einfaches, in schöner Natur gelegenes Haus (in der Nähe von Balingen auf der Schwäbischen Alb) bietet durch viele Alltagssituationen wie das Kochen von Essen oder gemeinsame Hausarbeiten die ideale Umgebung für das gegenseitige Kennenlernen. So werden unsere „normalen“ Verhaltensweisen gefördert und der Boden für die leitungsspezifischen Übungen bereitet.



ANMELDUNG

Die Anmeldung (auch für AfL-Studenten) erfolgt per Mail an info@Leiterschaft.de



LEITER

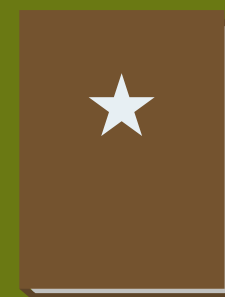
sind von Gott begabte Menschen, die über ein spezielles Persönlichkeitsprofil und Begabungen verfügen, die sie in die Lage versetzen, einzelnen Menschen, Kleingruppen oder sogar ganzen Organisationen vorzustehen, sie zu motivieren und in eine gute Berufung zu führen.

Richard Clinton / Paul D. Leavenworth

LEAD PERSPECTIVE



Leiterschaft weiter entwickeln



UMGEBUNG

Umgeben von wunderschöner Natur werden wir uns als Kleingruppe auf eine Entdeckungsreise machen und in unterschiedlichen Gruppensituationen unsere Begabungen und Leidenschaften kennenlernen.

Keine Angst – niemand wird körperlich überfordert und wir werden viel Spaß zusammen haben.

BEGEGNUNGEN

Die Begegnung mit sich selbst – bei den Gruppenaufgaben und den persönlichen Gesprächen – wird eine spannende und lebensprägende Erfahrung für alle werden, die uns für Gemeinde, Familie und Beruf neue Perspektiven in Bezug auf unser Leiterschaftspotenzial aufzeigen wird.

INHALTE

KONZEPT

LeadPerspective liefert entscheidende Impulse in Bezug auf Deine Persönlichkeit und Dein Leitungspotenzial. Finde heraus, welcher „Leitungstyp“ Du bist und wie Du Deine Leitungsfähigkeit weiterentwickeln kannst.

SOWEIT

die Theorie, – aber wie finde ich heraus, welches Leitungspotenzial in mir steckt?

