

# UND NACH DEM THEOLOGIE TRAINING?

Wenn Du beim TheologieTraining auf den Geschmack gekommen bist und Lust auf mehr hast, kannst Du jederzeit ins **Zertifikatprogramm** bzw. ins **Bachelor-** oder **Masterstudium** der AfL umsteigen. Die im TheologieTraining erbrachten Leistungen sind dann voll anrechenbar.



## THEOLOGIE TRAINING PLUS

Für einen monatlichen Aufpreis von 15,- € erhältst Du die Einbindung ins Mentoringkonzept der AfL, die Teilnahme an den zwei jährlichen AfL-Studentagen, die Unterlagen für zwei weitere Selbststudienkurse zur Entfaltung Deines Leiterschaftspotenzials sowie drei Mentoring-Checkup-Gespräche zur Reflexion Deiner Entwicklung. Dazu kannst Du pro Semester einen weiteren Kurs der AfL zum halben Gasthörerpreis besuchen.

Beim TheologieTraining handelt es sich um ein eigenständiges Fortbildungsangebot, das von allen Interessierten belegt werden kann. Für ein späteres Weiterstudium im Bachelor-, Master- oder Zertifikatprogramm werden die erbrachten Leistungen voll angerechnet.

- M** Anrechenbar im Masterprogramm
- B** Anrechenbar im Bachelorprogramm
- Z** Anrechenbar im Zertifikatprogramm

INFOS ZUM THEOLOGIE TRAINING:



leiterschaft.de/  
angebote/  
theologietraining

WFG / AfL

WERKSTATT FÜR GEMEINDEAUFBAU AKADEMIE FÜR LEITERSCHAFT



Werkstatt für  
Gemeindeaufbau

Werkstatt für  
Gemeindeaufbau gGmbH  
Siemensstraße 22  
D-71254 Ditzingen  
Fon (071 56) 3501 15  
Fax (071 56) 3501 16  
info@Leiterschaft.de  
www.Leiterschaft.de

Die Akademie für Leiterschaft ist ein Arbeitszweig der Werkstatt für Gemeindeaufbau. Die WfG bildet Leiterinnen und Leiter aus und hilft Gaben und Berufungen zu entwickeln. Die Bandbreite reicht von punktuellen Angeboten wie Tagesseminare über verschiedene Fortbildungsprozesse und das bibelschulähnliche Zertifikatprogramm bis zum vollwertigen Theologiestudium mit international anerkanntem Bachelor- und Masterabschluss – wahlweise auch mit dem Schwerpunkt auf Worship und Gemeindedienst, Seelsorge / Beratung oder Paar- und Familienbegleitung.

WFG / AfL

# THEOLOGIE TRAINING

Überzeugungen gewinnen und glaubwürdig leben  
Sechs Kursmodule innerhalb von drei Jahren

## ANMELDUNG



Aufnahmevoraussetzungen:

- ▶ ein ausführliches Gespräch bei der Bewerbung
- ▶ das vollständige Vorliegen der Bewerbungsunterlagen inkl. Referenzen
- ▶ die positive Entscheidung über die Aufnahme durch die Studienleitung der Werkstatt für Gemeindeaufbau

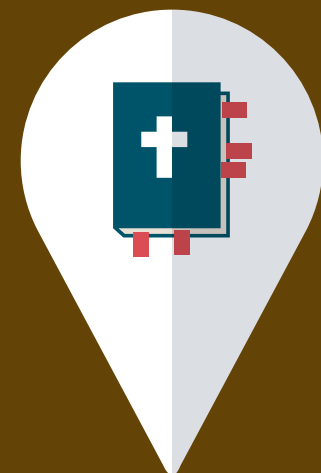
Für eine verbindliche Anmeldung zum Theologie-Training bitte das Anmeldeformular auf [www.Leiterschaft.de/Angebote/TheologieTraining](http://www.Leiterschaft.de/Angebote/TheologieTraining) herunterladen, ausfüllen und einsenden.

Noch Fragen? Mail an: [info@Leiterschaft.de](mailto:info@Leiterschaft.de)

## KOSTEN



Neben der einmaligen **Anmeldegebühr** von 175,- € belaufen sich die Kosten auf die **monatliche Gebühr** von 50,- €.



## VIELE FRAGEN

»Give me that old time religion – it's good enough for me!« So heißt es in einem amerikanischen Gospel-Song. In unserer nachchristlichen Gesellschaft mehren sich allerdings die Zweifel daran, ob dieser alte Glaube noch in die heutige Zeit passt. Das stellt uns als Nachfolger Jesu vor viele Herausforderungen. Und insgeheim fragen wir uns vielleicht manchmal selbst, ob wir das noch vertreten können, was uns einmal beigebracht wurde.

Und wir fragen weiter: Was ist mein Platz auf der Welt? Wozu bin ich da? Wie kann ich inmitten der vielen Wahrheiten, die auf mich einströmen, einen festen Standpunkt finden? Wie kann ich meine Überzeugungen vertreten, vermitteln und vorleben? Wie kann ich Orientierung finden und Orientierung geben?

## THEOLOGIE TRAINING

Im TheologieTraining nehmen wir diese Fragen ernst und setzen uns mit ihnen auseinander. Gemeinsam gehen wir unserem Glauben auf den Grund und entwickeln eine biblisch-christliche Weltanschauung. Darum eignet sich das TheologieTraining für Dich, wenn Du:

- überzeugende Antworten auf die obigen Fragen suchst
- Deinen Glauben durchdenken und Gott auch mit dem Verstand lieben möchtest
- die Bibel sowie Gottes Wesen und Gottes Handeln besser verstehen möchtest
- auf biblischer Basis fundierte Grundentscheidungen treffen und vermitteln möchtest

## THEOLOGIE TRAINING



Glauben verstehen

## INHALTE UND LEISTUNGEN

TheologieTraining bedeutet:

Drei Jahre lang pro Semester ein Kurs an der AFL. Damit eignest Du Dir in einem überschaubaren Zeitrahmen ein fundiertes theologisches Grundwissen an. Die einzelnen Module des TheologieTrainings siehst Du rechts. Solltest Du bereits das IntensivTraining belegt haben, kannst Du statt des Einführungskurses ein anderes Modul wählen.

Außerdem:

- zweimal jährlich ein ausführliches Reflexionsgespräch mit einem der Studienleiter der AFL oder einem Dozenten eines von Dir belegten Kurses
- während des TheologieTrainings kannst Du alle weiteren Kurse der AFL zum ermäßigten Gasthörerpreis von 39,- € pro Tag belegen

## DIE EINZELNEN MODULE

### EINFÜHRUNGSKURS

Was ist Theologie? Was ist Erkenntnis?  
Wer bin ich? (Gaben, Persönlichkeit, Biografie)  
Wie erkenne ich meine Lebensberufung?

### HERMENEUTIK/EXEGESE

Was ist die Bibel? Wie ist sie entstanden?  
Wie kann ich sie verstehen? Wie kann ich sie auslegen?

### DOGMATIK

Was glauben Christen? Wie kann ich „meinen Glauben“ finden? Wie kann ich ihn ausdrücken?

### ETHIK

Wie leben Christen? Woher weiß ich, was richtig ist?  
Wie kann ich das umsetzen?

### ZWEI WAHLKURSE

EINFÜHRUNG INS AT + NT / KIRCHENGESCHICHTE / JÜDISCHE WURZELN / EXEGETISCHE ÜBUNGEN / RÖMERBRIEF / EKKLESIOLOGIE / GRUNDLAGEN DER THEOLOGIE / SEKTENKUNDE / PHILOSOPHIEGESCHICHTE / GRIECHISCH / HEBRÄISCH

