

VOLLZEIT ODER TEILZEIT? HAUPT- ODER EHRENAMT? DU ENTSCHEIDEST!

Bachelor/Master

Mit dem theologischen Bachelor- oder Masterabschluss bietet das Studienprogramm „Theologie & Geistliche Begleitung“ die optimale Basis für den pastoralen Gemeindedienst mit Schwerpunkt Geistliche Begleitung.

Zertifikat

Wer keinen akademischen Grad anstrebt, erhält mit dem Studienprogramm „Theologie & Geistliche Begleitung“ auf Zertifikatniveau eine qualifizierte Ausbildung für die verantwortliche Gemeindegemeinschaft. Dabei entfallen zwar die wissenschaftlichen Seminararbeiten, die Unterrichtsinhalte sind jedoch dieselben. Die biblischen Sprachen können freiwillig erlernt werden.

FOURSQUARE DEUTSCHLAND

Jesus Christus ist derselbe gestern, heute und in Ewigkeit (Hebr. 13, 8). Dies ist unsere Überzeugung und das Fundament unseres Glaubens. Wir wollen die Hoffnung und die gute Botschaft des Evangeliums an alle Menschen weitergeben. Unsere Bewegung will Menschen mit Jesus bekannt machen, sie zur Nachfolge einladen und in und durch unsere Gemeinden in ihrem Glaubensleben stärken.

Eingebettet ist Foursquare Deutschland e.V. in den internationalen Dachverband International Church of the Foursquare Gospel. Diese Gemeindebewegung entstand durch das Leben und Wirken von Aimee Semple McPherson Anfang des 20. Jahrhunderts.

Mit allen christlichen Gemeinden teilen wir das apostolische Glaubensbekenntnis und bringen uns in den ökumenischen Dialog ein.

Der Begriff „Foursquare“ beschreibt einen ausgewogenen Ansatz in Theologie und Praxis. Dabei lassen wir uns von den folgenden vier Eckpunkten leiten:

JESUS IST DER RETTER... Er starb für unsere Sünden und gibt uns ewiges Leben.

JESUS, DER HEILAND... Er heilt Menschen an Körper, Seele und Geist.

JESUS, DER TÄUFER IM HEILIGEN GEIST... Er erfüllt uns mit göttlicher Kraft und hilft uns, sein Reich aufzubauen.

JESUS, DER WIEDERKEHRENDE KÖNIG... Wir erwarten die Weltvollendung durch Jesu Wiederkunft.

www.foursquare-deutschland.de

M Auf Bachelor- und Master-niveau kann das Studienprogramm „Theologie & Geistliche Begleitung“ mit einer um mindestens 25% reduzierten Berufstätigkeit als Teil- oder als Vollzeitausbildung parallel zum Gemeindedienst absolviert werden.

Z Auf Zertifikatniveau sollten bei einer vollen Berufstätigkeit ca. 10 Urlaubstage pro Jahr veranschlagt werden.

INFOS ZU
THEOLOGIE &
GEISTLICHE
BEGLEITUNG:



[leiterschaft.de/
angebote/
theologie-geistliche-
begleitung](http://leiterschaft.de/angebote/theologie-geistlichebegleitung)

WFG/AfL

WERKSTATT FÜR
GEMEINDEAUFBAU

AKADEMIE FÜR
LEITERSCHAFT



Werkstatt für Gemeindeaufbau

Werkstatt für
Gemeindeaufbau gGmbH
Siemensstraße 22
D-71254 Ditzingen
Fon (071 56) 3501 15
Fax (071 56) 3501 16
info@Leiterschaft.de
www.Leiterschaft.de

Die Akademie für Leiterschaft ist ein Arbeitszweig der Werkstatt für Gemeindeaufbau. Die WFG bildet Leiterinnen und Leiter aus und hilft Gaben und Berufungen zu entwickeln. Die Bandbreite reicht von punktuellen Angeboten wie Tagesseminare über verschiedene Fortbildungsprozesse und das bibelschulähnliche Zertifikatprogramm bis zum vollwertigen Theologiestudium mit international anerkanntem Bachelor- und Masterabschluss – wahlweise auch mit dem Schwerpunkt auf Worship und Gemeindedienst, Seelsorge / Beratung oder Paar- und Familienbegleitung.

WFG/AfL

THEOLOGIE & GEIST- LICHE BEGLEITUNG

in Kooperation mit  FOURSQUARE
DEUTSCHLAND

ABLAUF & ZEITAUFWAND



Die Ausbildung beginnt an der Akademie für Leiterschaft und wird später parallel dazu im Ausbildungskurs Geistliche Begleitung fortgesetzt. Die genaue Ausbildungsdauer hängt sowohl von den zu leistenden Credits als auch von der für das Studium zur Verfügung stehenden Zeit ab. Weitere Informationen im Interessentengespräch an der AfL.

ANMELDUNG



Das Anmeldeformular steht unter Leiterschaft.de/Angebote/Theologie-Geistliche-Begleitung zum Download bereit. Vorher freuen wir uns über ein persönliches Kennenlernen im Rahmen eines Interessentengesprächs an der AfL. Dabei erhältst Du auch eine Ersteinschätzung, wie viele Credits Du aufgrund Deiner Vorbildung leisten musst.

INFOS & KOSTEN



Weitere Informationen zu den Inhalten der Fächer des Theologie-Studiums an der AfL finden sich auf: Leiterschaft.de/Angebote/Bachelor-Master bzw. Leiterschaft.de/Angebote/Zertifikatprogramm.

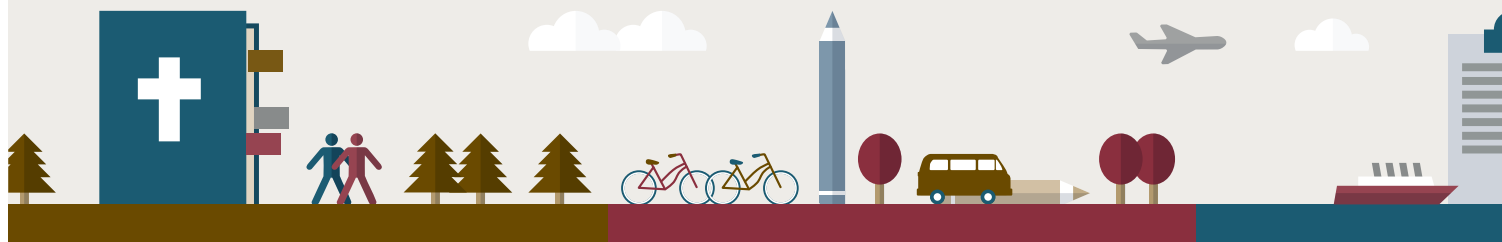
Die Kosten für die Ausbildung an der AfL hängen von den zu leistenden Credits ab. Die allgemeine Gebührenordnung kann unter Leiterschaft.de heruntergeladen werden.


Bei weiteren Fragen zum Gesamtprogramm und den AfL-Modulen: Mail an info@Leiterschaft.de

Unter www.freikirche-und-exerzitien.de finden sich weiterführende Informationen zu den Kosten und Inhalten vom Ausbildungskurs Geistliche Begleitung sowie dessen aktueller Flyer.

Bei weiteren Fragen wende Dich direkt an die Kursleiterin Sonja Hannemann:

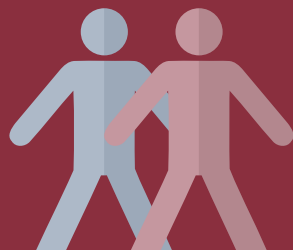
s.hannemann@pastorale-ausbildung.de





DU HAST EINE BERUFUNG ZUM GEMEINDEBAU UND EIN HERZ DAFÜR, MENSCHEN AUF IHREM WEG MIT GOTT ZU BEGLEITEN

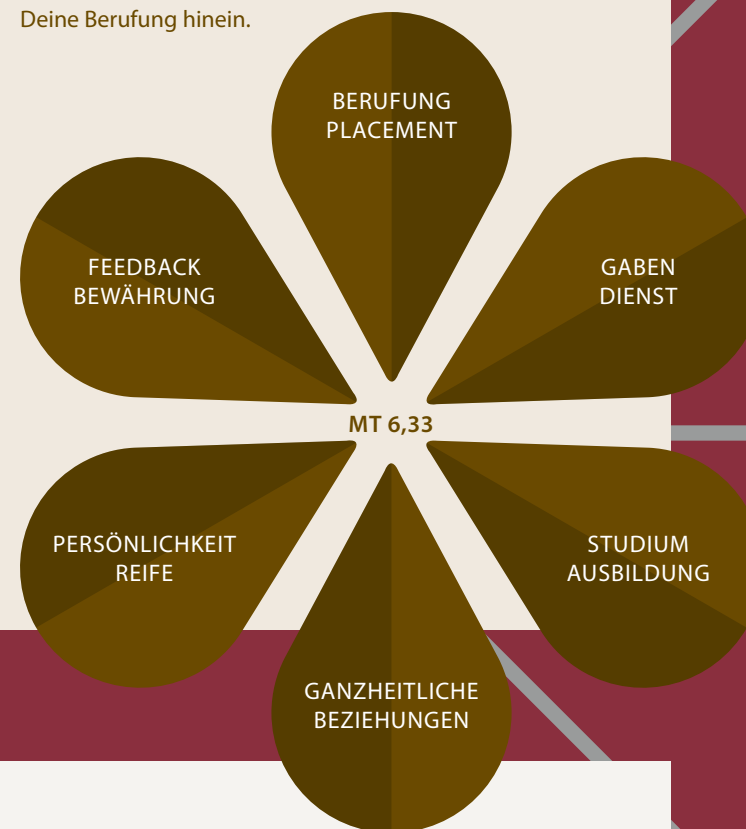
THEOLOGIE & GEISTLICHE BEGLEITUNG



Gottes Wirken tiefer sehen

MENTORING

Das Mentoringprogramm der AfL fördert Dich ganzheitlich, so dass Du auf dem Weg, den Gott mit Dir geht, in der Spur bleibst: Du entwickelst Deine Gaben weiter, reifst in Deiner Persönlichkeit und wachst in Deine Berufung hinein.



DANN

ist das Studienprogramm „Theologie & Geistliche Begleitung“ die passende Kombination für Dich! An der AfL erhältst Du die notwendigen theologischen Grundlagen wie auch das Handwerkszeug für die praktische Gemeindegarbeit. Parallel dazu lernst in den Modulen des Ausbildungskurses „Geistliche Begleitung“, wie Du Gottes Wirken in Deinem Leben und in dem anderer Menschen wahrnimmst und andere auf ihrem Weg mit Gott begleitest. Das Mentoringprogramm der AfL sorgt dafür, dass Du auch in Deiner Leiterschafts- und Persönlichkeitsentwicklung vorwärts kommst.

DIE EINZELNEN MODULE

START: GRUNDSTUDIENJAHR DER AFL

Du übst ein ganzheitliches Leben & Studieren ein und setzt Dich ausführlich mit Deinen Gaben, Deiner Vision und Deiner Berufung auseinander. Dazu kommt ein Durchgang durch das Alte und Neue Testament wie auch durch die Theologie- und Geistesgeschichte sowie ein genauer Blick auf Dein kulturelles und persönliches Umfeld (ähnlich wie sich Missionare auf eine fremde Kultur vorbereiten).

STUDIENSCHWERPUNKT GEISTLICHE BEGLEITUNG

Das Basisjahr mit den Schwerpunkten Charakter bzw. menschliche und geistliche Reife ist für jeden sinnvoll, der selbst geistlich wachsen und dabei erste Grundkenntnisse in Begleitung erwerben möchte. Es kann auch ohne das Aufbaujahr absolviert werden, bei dem es um Charisma und Kompetenz, also um die Begabung und Befähigung zur Geistlichen Begleitung geht. Das Basisjahr findet an drei Präsenzwochenenden statt, im Aufbaujahr kommt noch ein viertes hinzu. Diese werden jeweils ergänzt durch die Teilnahme an Exerzitien sowie weiteren Zoom-Treffen.

KERNFÄCHER

Leiterschaft, Gemeindepraxis, Biblische Sprachen, Theologie

B BACHELOR-THESIS

M MASTER-THESIS

