



ZIELGRUPPE



Gemeindeleiter, Hauskreisleiter, Pastoren, Jugendleiter
sowie alle, die sich für die genannten Fragen interessieren.



TERMIN: 08.-10. Oktober & 03. Dezember 2026
jeweils von 09:00 Uhr bis 17:30 Uhr

KOSTEN: 219,- € p. Person

Wenn drei oder mehr Personen aus
derselben Gemeinde oder christlichen
Organisation teilnehmen, beträgt der
Preis pro Person nur noch 199,- €

Kann von Afl-StudentInnen im Bachelor-,
Master- oder Zertifikatprogramm als Kurs
belegt werden.

ANMELDUNG



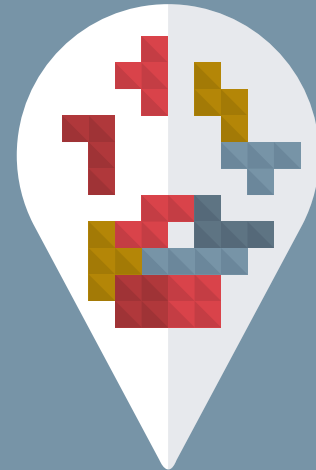
leiterschaft.de/
ausbildungsangebote/
seminare/gemeinde-in-
der-wendezeit



GEMEINDE IN DER WENDEZEIT

Retteringsringe aus den Korintherbriefen für die
Gemeindepraxis in einer sich wandelnden Gesellschaft

**HERBST
2026**





DIE DOZENTEN



JOHANNES EUHUS

verheiratet mit Melanie, Vater von Nick und Noah, Pastor der Anskar-Kirche Wetzlar. Ehemaliges Mitglied im Vorstand des Mülheimer Verbands ev.-freikirchlicher Gemeinden; seit 15 Jahren tätig in Beratung und Begleitung von Theologiestudierenden, Pastorenkollegen, Vikaren und Gemeinden.

MICHAEL WINKLER

hat mehr als 30 Jahre Erfahrungen im Gemeindebau gesammelt, über 15 Jahre eine wachsende Gemeinde geleitet, einige Gemeinden gegründet und viele weitere in den Themen des Gemeindeaufbaus beraten und begleitet. Im Moment coacht er in über 50 Gemeinden, Unternehmen und Organisationen die Führungsmannschaft.



DOMINIK SIKINGER

Jahrgang 1980, verheiratet mit Rebekka, Vater von zwei Söhnen, Teil des CVJM Heimerdingen; Autor von u.a. »Die Bibel besser verstehen: Eine kleine Einführung in die größte Geschichte aller Zeiten«. Studienleiter der WfG und Dozent für Neues Testament.



INHALT

Die junge christliche Gemeinde in der multikulturellen und multireligiösen Stadt Korinth war mit vielfältigen äußeren Einflüssen und inneren Problemstellungen konfrontiert. Wir setzen uns damit auseinander, wie Paulus diesen Herausforderungen begegnete und auf welchem Weg er zu Lösungen kam. Dies wird uns dazu befähigen, auch für unsere postchristliche Gesellschaft tragfähige Antworten zu finden, zu begründen und zu leben.

IM EINZELNEN

- Einführung in die kulturell-gesellschaftliche Situation in Korinth und die Auswirkungen auf das Gemeindeleben – Parallelen zum deutschsprachigen Raum heute
- Überblick über beide Korintherbriefe und Behandlung schwer verständlicher / umstrittener Texte
- Intensive Bearbeitung von Schlüsselkapiteln und Kernthemen wie z.B. die Rolle der Frau in der Gemeinde, Gottesdienst und Geistesgaben, ethische Herausforderungen in der Gemeindepraxis uvm.
- Konkrete Impulse zu verschiedenen Themen und Fragestellungen
- Praxisbeispiele, Austausch und Diskussion