

DIE DOZENTINNEN



BRIGITTE BUNZ

ist verheiratet und hat zwei Kinder. Beruflich ist sie Dipl. Math. (FH) und war viele Jahre im IT Bereich tätig. Aktuell belegt sie das Zertifikatprogramm der Afl. Brigitte ist Leiterin einer deutschlandweiten prophetischen Vernetzung und hilft zudem durch Coaching und prophetische Trainings, dass Prophetisches in den Gemeinden Raum gewinnt. Gerne unterstützt sie auch beim Aufbau von prophetischen Gruppen vor Ort. Eine weitere Leidenschaft ist die Gestaltung von Wochenenden, Workshops und Trainings mit ihrem Mann Christof zum Thema Berufung, Leitung und Prophetie, Gebet und Lehre. Brigitte war viele Jahre Älteste in der Gemeinde des CVJM Esslingen.

KERSTIN LUGEDER



ist verheiratet mit Klaus und hat sechs Kinder im Alter zwischen 16 und 29 Jahren. Ursprünglich gelernte Groß- und Außenhandelskauffrau ist sie zur Zeit Hausfrau, ehrenamtlich in der Gemeindegemeinschaft tätig und hat dieses Jahr ihr Zertifikat bei der Afl abgeschlossen. Kerstin leitet seit zehn Jahren das prophetische Team von JMS Altensteig. Dadurch hat sie viel Erfahrungen im Training von prophetisch begabten Menschen und in der Entwicklung eines prophetischen Dienstes innerhalb einer Gemeinde. Sie liebt es, durch biblische Lehre eine stabile Grundlage für das Thema Prophetie zu legen und mit anderen Dienstbereichen zu connecten, damit die Kraft des Prophetischen die gesamte Gemeinde durchdringen kann.

»Motivation und Hilfestellung zum Wachstum in und Leben mit der Gabe der Prophetie«



Das Seminar kann als einzelnes Modul belegt oder im Rahmen des Bachelor-, Master- oder Zertifikatprogrammes angerechnet werden.

M Anrechenbar im Masterprogramm

B Anrechenbar im Bachelorprogramm

Z Anrechenbar im Zertifikatprogramm

ALLE INFOS ZUM SEMINAR:



leiterschaft.de/
ausbildungsangebote/
seminare/
prophetie-training

WFG/AFL

WERKSTATT FÜR GEMEINDEAUFBAU AKADEMIE FÜR LEITERSCHAFT



Werkstatt für Gemeindeaufbau

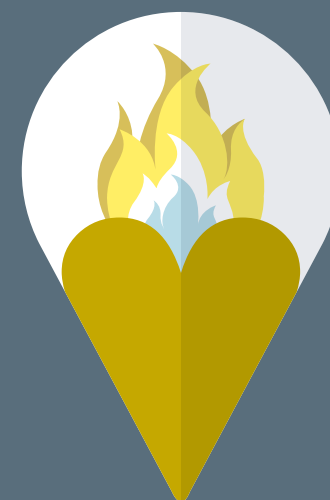
Werkstatt für Gemeindeaufbau gGmbH
Siemensstraße 22
D-71254 Ditzingen
Fon (071 56) 3501 15
Fax (071 56) 3501 16
info@Leiterschaft.de
www.Leiterschaft.de

Die Akademie für Leiterschaft ist ein Arbeitszweig der Werkstatt für Gemeindeaufbau. Die WFG bildet Leiterinnen und Leiter aus und hilft Gaben und Berufungen zu entwickeln. Die Bandbreite reicht von punktuellen Angeboten wie Tagesseminare über verschiedene Fortbildungsprozesse und das bibelschulähnliche Zertifikatprogramm bis zum vollwertigen Theologiestudium mit international anerkanntem Bachelor- und Masterabschluss – wahlweise auch mit dem Schwerpunkt auf Worship und Gemeindedienst, Seelsorge / Beratung oder Geistliche Begleitung.

WFG/AFL

PROPHETIE TRAINING

Gottes Botschaft empfangen und weitergeben



TERMINE



Das Seminar findet an fünf Samstagen jeweils von 9:00 Uhr bis 17:30 Uhr in den Räumlichkeiten der Werkstatt für Gemeindeaufbau in Ditzingen statt.

Termine:

17. Okt 2026, 28. Nov 2026, 16. Jan 2027,
13. Mrz 2027, 10. Apr 2027

ANMELDUNG



Die maximale Teilnehmerzahl liegt bei 25 Personen.

Anmeldung per Mail an info@Leiterschaft.de

Bei weiteren Fragen zum Seminar schick uns gerne eine Mail.

KOSTEN

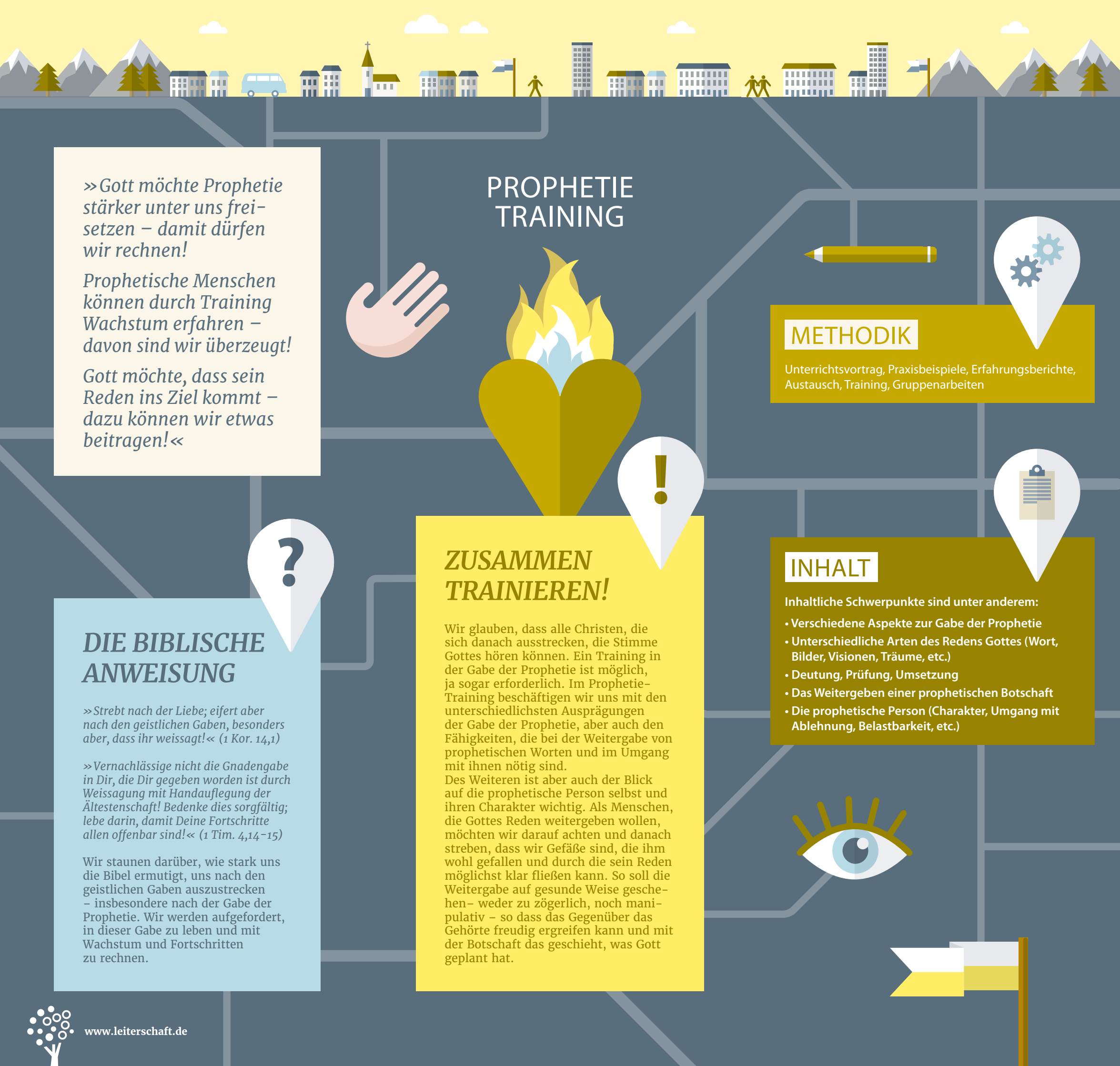


Normalverdiener bezahlen fünf Raten von jeweils 55,- €

Geringverdiener und Ehepartner, die gemeinsam teilnehmen, bezahlen fünf Raten von jeweils 45,- €
Dasselbe gilt, wenn mindestens drei Personen aus derselben Gemeinde am Seminar teilnehmen.

Falls Du keine finanziellen Sorgen hast, kannst Du mit dem Solidartarif von 65,- € pro Rate dabei mithelfen, dass wir auch künftig eine Ermäßigung für Geringverdiener anbieten können.

Bitte gib bei der Anmeldung an, welchen Tarif Du bezahlen wirst.



PROPHETIE TRAINING

»Gott möchte Prophetie stärker unter uns freisetzen – damit dürfen wir rechnen!

Prophetische Menschen können durch Training Wachstum erfahren – davon sind wir überzeugt!

Gott möchte, dass sein Reden ins Ziel kommt – dazu können wir etwas beitragen!«



METHODIK

Unterrichtsvortrag, Praxisbeispiele, Erfahrungsberichte, Austausch, Training, Gruppenarbeiten



INHALT

Inhaltliche Schwerpunkte sind unter anderem:

- Verschiedene Aspekte zur Gabe der Prophetie
- Unterschiedliche Arten des Redens Gottes (Wort, Bilder, Visionen, Träume, etc.)
- Deutung, Prüfung, Umsetzung
- Das Weitergeben einer prophetischen Botschaft
- Die prophetische Person (Charakter, Umgang mit Ablehnung, Belastbarkeit, etc.)

DIE BIBLISCHE ANWEISUNG

»Strebt nach der Liebe; eifert aber nach den geistlichen Gaben, besonders aber, dass ihr weissagt!« (1 Kor. 14,1)

»Vernachlässige nicht die Gnadengabe in Dir, die Dir gegeben worden ist durch Weissagung mit Handauflegung der Ältestenschaft! Bedenke dies sorgfältig; lebe darin, damit Deine Fortschritte allen offenbar sind!« (1 Tim. 4,14-15)

Wir staunen darüber, wie stark uns die Bibel ermutigt, uns nach den geistlichen Gaben auszustrecken – insbesondere nach der Gabe der Prophetie. Wir werden aufgefordert, in dieser Gabe zu leben und mit Wachstum und Fortschritten zu rechnen.

ZUSAMMEN TRAINIEREN!

Wir glauben, dass alle Christen, die sich danach ausstrecken, die Stimme Gottes hören können. Ein Training in der Gabe der Prophetie ist möglich, ja sogar erforderlich. Im Prophetie-Training beschäftigen wir uns mit den unterschiedlichsten Ausprägungen der Gabe der Prophetie, aber auch den Fähigkeiten, die bei der Weitergabe von prophetischen Worten und im Umgang mit ihnen nötig sind.

Des Weiteren ist aber auch der Blick auf die prophetische Person selbst und ihren Charakter wichtig. Als Menschen, die Gottes Reden weitergeben wollen, möchten wir darauf achten und danach streben, dass wir Gefäße sind, die ihm wohl gefallen und durch die sein Reden möglichst klar fließen kann. So soll die Weitergabe auf gesunde Weise geschehen – weder zu zögerlich, noch manipulativ – so dass das Gegenüber das Gehörte freudig ergreifen kann und mit der Botschaft das geschieht, was Gott geplant hat.

