

## DIE DOZENTINNEN



### BRIGITTE BUNZ

ist verheiratet und hat zwei Kinder. Beruflich ist sie Dipl. Math. (FH) und war viele Jahre im IT-Bereich tätig. Aktuell belegt sie das Zertifikatprogramm der Afl. Brigitte war etwa 20 Jahre als Älteste im Gemeindeleitungsteam des CVJM Esslingen. Dort hat sie als prophetisch Begabte diesen Dienstbereich verantwortet und stand dabei in enger Zusammenarbeit mit apostolischen Menschen und Leitungspersonen. Neben der Schulung von prophetischen Menschen hat sie auch Leiterschaft im Umgang mit Prophetie geschult und prophetische Gruppen sowie ein deutschlandweites prophetisches Netzwerk innerhalb eines Leiterschaftsverbundes aufgebaut.

### KERSTIN LUGEDER



ist verheiratet mit Klaus und hat sechs Kinder im Alter zwischen 13 und 26 Jahren. Ursprünglich gelernte Groß- und Außenhandelskauffrau ist sie zur Zeit Hausfrau, Gemeindemitarbeiterin und Auszubildende im Zertifikatprogramm der Afl. Kerstin leitet seit acht Jahren die prophetische Arbeit von JMS Altensteig. Darin ist sie unter anderem verantwortlich für regelmäßige Trainings prophetisch interessierter Leute und der Leitung eines Dienstteams. Dadurch hat sie Erfahrungen in der Entwicklung eines prophetischen Dienstes innerhalb einer Gemeinde und in der Zusammenarbeit mit Gemeindeleitung. Außerdem ist sie Teil des Leitungsteams eines prophetischen „runden Tisches“ für den Schwarzwald.

»Ein gutes  
Miteinander  
von Leitern und  
prophetischen  
Menschen ist der  
Schlüssel dafür,  
dass Prophetisches  
seine Wirkungs-  
kraft entfalten  
kann.«



Das Seminar kann als einzelnes Modul belegt oder im Rahmen des Bachelor-, Master- oder Zertifikatprogrammes angerechnet werden.

**M** Anrechenbar im Masterprogramm

**B** Anrechenbar im Bachelorprogramm

**Z** Anrechenbar im Zertifikatprogramm

ALLE INFOS  
ZUM SEMINAR:



leiterschaft.de/  
ausbildungsangebote/  
seminare/  
prophetisches

WFG/AFL

WERKSTATT FÜR  
GEMEINDEAUFBAU

AKADEMIE FÜR  
LEITERSCHAFT



Werkstatt für  
Gemeindeaufbau

Werkstatt für  
Gemeindeaufbau gGmbH  
Siemensstraße 22  
D-71254 Ditzingen  
Fon (071 56) 3501 15  
Fax (071 56) 3501 16  
info@Leiterschaft.de  
www.Leiterschaft.de

Die Akademie für Leiterschaft ist ein Arbeitszweig der Werkstatt für Gemeindeaufbau. Die WfG bildet Leiterinnen und Leiter aus und hilft Gaben und Berufungen zu entwickeln. Die Bandbreite reicht von punktuellen Angeboten wie Tagesseminare über verschiedene Fortbildungsprozesse und das bibelschulähnliche Zertifikatprogramm bis zum vollwertigen Theologiestudium mit international anerkanntem Bachelor- und Masterabschluss – wahlweise auch mit dem Schwerpunkt auf Worship und Gemeindedienst, Seelsorge / Beratung oder Geistliche Begleitung.

WFG/AFL

## PROPHETISCHES VERSTEHEN, FÖRDERN, FREISETZEN

Eine prophetische Kultur  
in der Gemeinde entwickeln



## TERMINE



Das Seminar findet an drei Samstagen jeweils von 9:00 Uhr bis 17:30 Uhr in den Räumlichkeiten der Werkstatt für Gemeindeaufbau in Ditzingen statt.

Neue Termine in Planung.

## ANMELDUNG



Anmeldung per Mail an [info@Leiterschaft.de](mailto:info@Leiterschaft.de)

Bei weiteren Fragen zum Seminar schick uns gerne eine Mail.

## KOSTEN



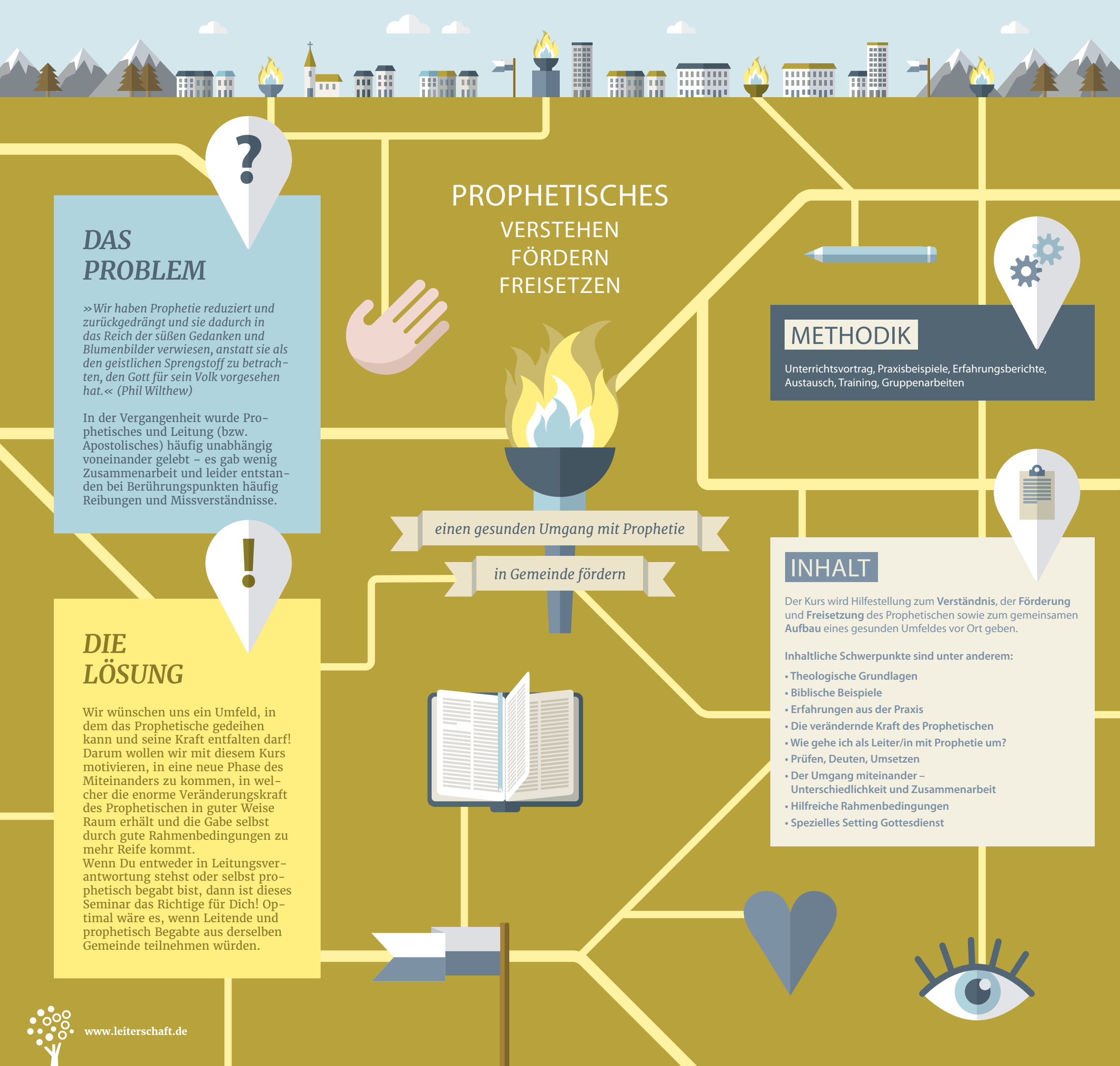
Normalverdiener bezahlen drei Raten von jeweils 55,- €

Geringverdiener und Ehepartner, die gemeinsam teilnehmen, bezahlen drei Raten von jeweils 45,- €  
Dasselbe gilt, wenn mindestens drei Personen aus derselben Gemeinde am Seminar teilnehmen.

Falls Du keine finanziellen Sorgen hast, kannst Du mit dem Solidartarif von 65,- € pro Rate dabei mithelfen, dass wir auch künftig eine Ermäßigung für Geringverdiener anbieten können.

Bitte gib bei der Anmeldung an, welchen Tarif Du bezahlen wirst.





# PROPHETISCHES VERSTEHEN FÖRDERN FREISETZEN

## DAS PROBLEM

»Wir haben Prophetie reduziert und zurückgedrängt und sie dadurch in das Reich der süßen Gedanken und Blumenbilder verwiesen, anstatt sie als den geistlichen Sprengstoff zu betrachten, den Gott für sein Volk vorgesehen hat.« (Phil Wilthew)

In der Vergangenheit wurde Prophetisches und Leitung (bzw. Apostolisches) häufig unabhängig voneinander gelebt – es gab wenig Zusammenarbeit und leider entstanden bei Berührungspunkten häufig Reibungen und Missverständnisse.

## DIE LÖSUNG

Wir wünschen uns ein Umfeld, in dem das Prophetische gedeihen kann und seine Kraft entfalten darf! Darum wollen wir mit diesem Kurs motivieren, in eine neue Phase des Miteinanders zu kommen, in welcher die enorme Veränderungskraft des Prophetischen in guter Weise Raum erhält und die Gabe selbst durch gute Rahmenbedingungen zu mehr Reife kommt.

Wenn Du entweder in Leitungsverantwortung stehst oder selbst prophetisch begabt bist, dann ist dieses Seminar das Richtige für Dich! Optimal wäre es, wenn Leitende und prophetisch Begabte aus derselben Gemeinde teilnehmen würden.

## METHODIK

Unterrichtsvortrag, Praxisbeispiele, Erfahrungsberichte, Austausch, Training, Gruppenarbeiten

## INHALT

Der Kurs wird Hilfestellung zum **Verständnis**, der **Förderung** und **Freisetzung** des Prophetischen sowie zum gemeinsamen **Aufbau** eines gesunden Umfeldes vor Ort geben.

Inhaltliche Schwerpunkte sind unter anderem:

- Theologische Grundlagen
- Biblische Beispiele
- Erfahrungen aus der Praxis
- Die verändernde Kraft des Prophetischen
- Wie gehe ich als Leiter/in mit Prophetie um?
- Prüfen, Deuten, Umsetzen
- Der Umgang miteinander – Unterschiedlichkeit und Zusammenarbeit
- Hilfreiche Rahmenbedingungen
- Spezielles Setting Gottesdienst

einen gesunden Umgang mit Prophetie

in Gemeinde fördern

